



# LETTRE PAROISSIALE

## 8 mai 2024

*Informier-partager-rester en lien*



### CULTES

#### Dimanche 12 mai :

- **10h00 Saint Denis - La Source**, présidé par le pasteur Michael Schlick.
- **11h30-12h00 AG Extraordinaire de l'EPR (legs)**, suivi du pot de l'amitié.

#### Dimanche 19 mai : PENTECÔTE

- **10h00 Saint Denis - La Source**, avec Sainte-Cène, présidé par le pasteur Michael Schlick. **Confirmation de Nouméa Razakamaitso.**
- **10h00 Saint Pierre - Terre Sainte**, avec Sainte-Cène, présidé par Julie Razafimamony, Tina Razanakolona et Emile Rigaudin. **Repas partagé après le culte. Pas d'étude biblique.**



### CLUB BIBLIQUE ENFANTS

- Au NORD :

**Monitrices : Nathalie HEBERT et Yvonne STUBER**

- Au SUD :

Prochain club biblique dimanche 12 mai, pendant le culte. **ANNULÉ**

**Monitrices : Klémentine MARIONETTE et Cathy SERY**

**Contact : Pasteur Michael SCHLICK 0693 62 18 39**



## CATECHISME

- Au NORD (lieu de préparation à la confirmation dans l'ouest) :

Prochaine séance jeudi **9 mai** (journée de retraite).

**Thème : "Les apôtres dirent au Seigneur : Augmente-nous la foi" Luc 17:5**

**Enseignante de catéchumènes :  
Christiane RAFIDINARIVO**

- Au SUD :

Prochaine séance dimanche **19 mai** (jour du culte suivi du repas partagé).

**Enseignante de catéchumènes :  
Klémentine MARIONETTE**

**Contact : Pasteur Michael SCHLICK 0693 62 18 39**



## CHORALES

### NORD:

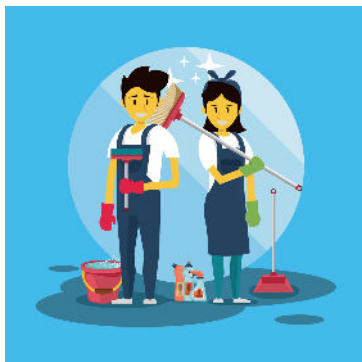
Répétitions tous les 2ème et 4ème dimanches du mois à 8h30.

**Cheffe de chœur : Vatosoa RAJAONSON**

### SUD:

Répétitions tous les samedis de 15h00 à 17h00 et les dimanches à 9h00.

**Cheffe de chœur : Chantal RAJAFETRA**

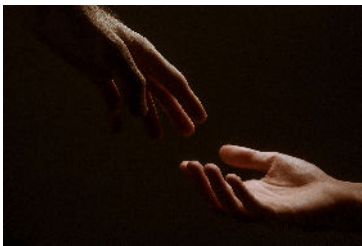


## MÉNAGE

Prochains jours de ménage:

- **La Source** : samedi 11 mai **Membres Eglise**
- **Terre Sainte** : samedi 11 mai **Chorale**, samedi 18 mai **Membres Eglise** (chaque 1er et 3ème samedi du mois; merci de vous inscrire à l'occasion du culte)

*Merci à tous ceux qui donnent de leur temps pour que nos cultes puissent se vivre dans de bonnes conditions.*



## VISITES & CULTES MAISON

Si vous souhaitez :  
la visite de l'EPR,  
vivre un temps de culte et de partage de la  
Cène chez vous (culte maison), pour les  
personnes éloignées ou qui ont des  
difficultés pour venir au culte,  
merci de contacter le pasteur.



## Jour de repos du pasteur

Le jour de repos hebdomadaire du pasteur  
est le **LUNDI**.



## CONTACTS

Pasteur Michael SCHLICK

Tél : 06.93.62.18.39

@ : [egliseprotestante974@gmail.com](mailto:egliseprotestante974@gmail.com)

- Site internet:

<https://egliseprotestante.re/>

- Facebook :

<https://www.facebook.com/profile.php?id=100088113846008>

CULTE NORD: 123 allée des Saphirs, La Source,  
97400 Saint-Denis

CULTE SUD : 33 route de la Soie, Terre-Sainte,  
97410 Saint-Pierre

Cet email a été envoyé à {{ contact.EMAIL }}.  
Vous avez reçu cet email car vous vous êtes inscrit sur Eglise Protestante de la Réunion.

[Se désinscrire](#)



© 2024 Eglise Protestante de la Réunion

[Voir la version en ligne](#)

